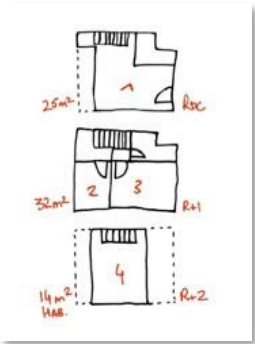


Les incontournables du rapport de DAE - la check-list :



1. Une page de garde sur le modèle fourni par Pass'Réno Habitat.
2. L'audit énergétique proposant au moins deux scénarios, en une étape ou en plusieurs qui soient cohérentes, permettant d'atteindre l'étiquette A, B ou C.

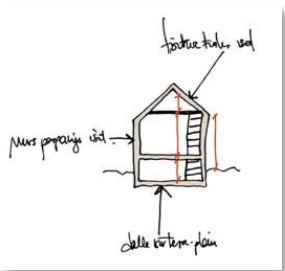
NB : l'audit énergétique doit pouvoir être ensuite mis en ligne sur le site de l'Ademe, selon les obligations de format réglementaires.



3. Des scénarios qui intègrent finement les enjeux architecturaux, ce qui nécessite un dialogue entre les professionnels (en cas de binôme).
4. Les éléments essentiels d'analyse architecturale sont intégrés dans l'audit (qui doit rester un document prêt pour sa mise en ligne sur le site de l'Ademe). Les compléments sont en annexe.

5. Un tableau d'analyse des points forts et des points faibles du logement sur les plans thermiques pour le confort de saison chaude et de saison froide, qualité de l'air, et usages.

6. Des schémas de plans et de coupes nécessaires à la compréhension, surtout si le bâti est complexe, indiquant les volumes chauffés et non chauffés.



7. Des photos intérieures et extérieures qui permettent de comprendre les lieux, les matériaux, avec des commentaires décrivant les enjeux fonctionnels et thermiques.

8. On évitera les redites et les informations très générales qui ne concernent pas ce cas particulier.

